
VENTE AUX ENCHERES PUBLIQUES SUR LIQUIDATION JUDICIAIRE

Le **VENDREDI 21/06/2024**
14 H 30 HEURES

***372, Avenue Frédéric PASSY ZI En TOURRE (derrière l'imprimerie)
11400 CASTELNAUDARY***

**IL SERA PROCÉDÉ À LA VENTE D'OUTILLAGE ELECTROPORTATIFS, STOCK ET
MATÉRIELS DE POSE DE MENUISERIE**

COMPRENANT sous réserve d'erreur ou d'omission :

- **OUTILLAGE ELECTROPORTATIF / PNEUMATIQUE (voir liste complète en dernière page) :**



VISITE 1/2 HEURE AVANT LA VENTE

LISTE DÉTAILLÉE SUR www.auxiliajuris.fr rubrique « vente aux enchères »

Liste indicative sous réserve d'erreur ou d'omission, biens proposés en l'état, sans garantie.

PAIEMENT COMPTANT, CHEQUE DE BANQUE OU CB

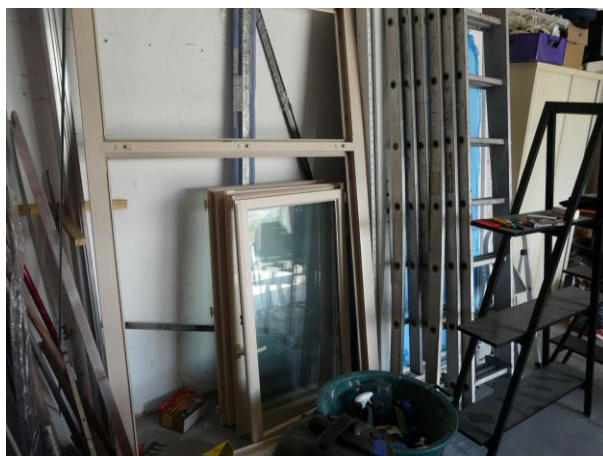
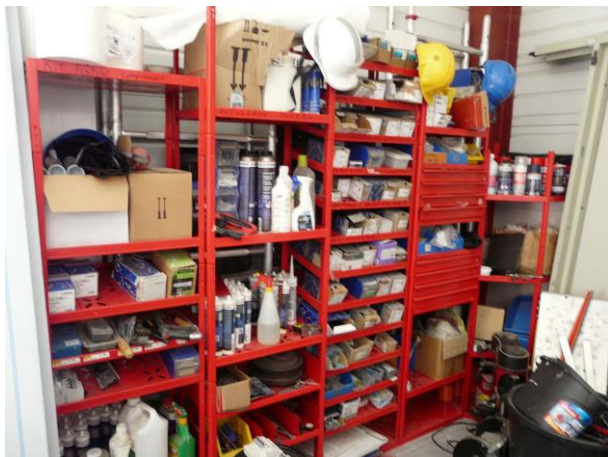
ENLEVEMENT IMMÉDIAT (sauf cas particuliers)

FRAIS : 14.28% TTC



VISITE 1/2 HEURE AVANT LA VENTE
LISTE DETAILLEE SUR www.auxiliajuris.fr rubrique « vente aux enchères »
Liste indicative sous réserve d'erreur ou d'omission, biens proposés en l'état, sans garantie.
PAIEMENT COMPTANT, CHEQUE DE BANQUE OU CB
ENLEVEMENT IMMEDIAT (sauf cas particuliers)
FRAIS : 14.28% TTC

- **MATERIELS et STOCK :**



VISITE 1/2 HEURE AVANT LA VENTE
LISTE DETAILLEE SUR www.auxiliajuris.fr rubrique « vente aux enchères »
Liste indicative sous réserve d'erreur ou d'omission, biens proposés en l'état, sans garantie.
PAIEMENT COMPTANT, CHEQUE DE BANQUE OU CB
ENLEVEMENT IMMEDIAT (sauf cas particuliers)
FRAIS : 14.28% TTC

- **DIVERS (bureau, armoires, étagères, ordinateur) :**



VISITE 1/2 HEURE AVANT LA VENTE

LISTE DETAILLEE SUR www.auxiliajuris.fr rubrique « vente aux enchères »

Liste indicative sous réserve d'erreur ou d'omission, biens proposés en l'état, sans garantie.

PAIEMENT COMPTANT, CHEQUE DE BANQUE OU CB

ENLEVEMENT IMMEDIAT (sauf cas particuliers)

FRAIS : 14.28% TTC

lot	désignation
1	2 étagères
1,1	Mobilier de bureau (armoires, bureau, table)
2	Ensemble informatique (tour, clavier, imprimante, 2 écrans)
3	Échelle télescopique + marche pied
4	Échelle télescopique + échelle escabeau bois
5	Aspirateur industriel
6	Lot étagères, porte-châssis
7	Pièces Somfy (moteurs, boîtiers, interrupteurs)
8	Stock pièces / fournitures sur rack hors Somfy
9	Perceuse BOSCH GS13RE
10	Défonceuse MAKITA
11	Disqueuse BOSCH GWS20
12	Touret à meuler
13	Perceuse à colonne PROFOR
14	Plateau pliable MACC + accessoires
15	Compresseur PROFOR + accessoires
16	Visseuse WURTH
17	Scie circulaire (onglet+table)
18	Station de soudage à l'arc BERNER + baguettes
19	LOT BERNER BAG (perceuse 220v, outil multifonction-manque batterie-, disqueuse, riveteuse, visseuse)
20	Perforateur + scie sauteuse bosch + casque anti bruit
21	Ponceuse vibrante
22	Décapeur thermique
23	Défonceuse BLACK et DECKER KW900E
24	6 ventouses de vitrage
25	Scie sabre WURTH SBS 900
26	2 servantes + mallette alu
27	Lot outils à mains + sangle + brouette
28	Échafaudage d'intérieur WURTH Hauteur 6 m (état neuf)
29	mallette Dremel
30	5 caisses vides
31	Rallonge électrique
32	Lot peinture - maçonnerie (pistolet airless, niveaux, serres-joints)
33	Station de charge Makita + Bosch + batterie Makita
34	Visseuse berner 2 batteries + chargeur
35	Lot étagères rouge + contenu
36	Rack
37	Stock PVC-ALU fenêtres
38	Disqueuse Milwaukee

VISITE 1/2 HEURE AVANT LA VENTE

LISTE DETAILLEE SUR www.auxiliajuris.fr rubrique « vente aux enchères »

Liste indicative sous réserve d'erreur ou d'omission, biens proposés en l'état, sans garantie.

PAIEMENT COMPTANT, CHEQUE DE BANQUE OU CB

ENLEVEMENT IMMEDIAT (sauf cas particuliers)

FRAIS : 14.28% TTC